

GARE BAGNEUX M4

La gare de Bagneux M4 se trouve à l'intersection des avenues Henri Barbusse et Pasteur à Bagneux, au sud de la ZAC Victor Hugo. Elle constitue avec la ligne 4 du métro un nouveau pôle d'échanges multimodal.

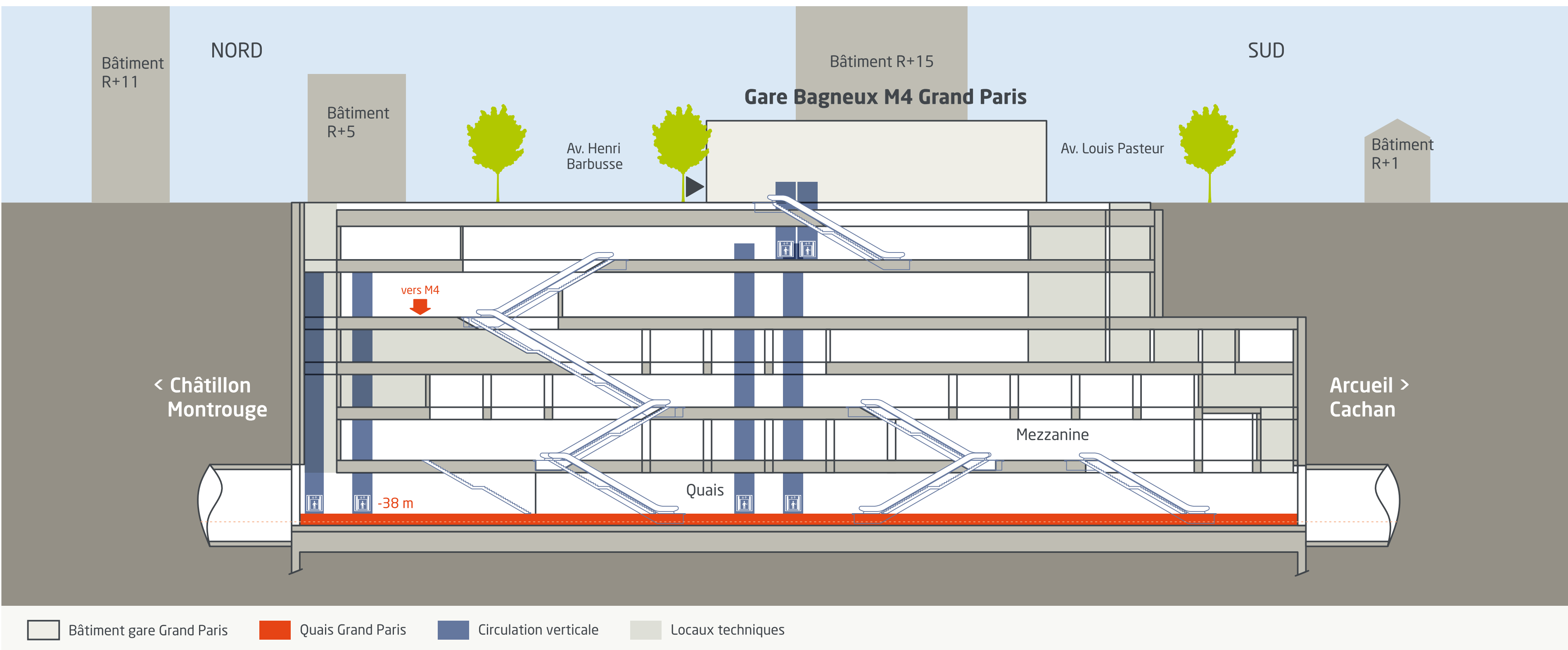
UN EMPLACEMENT CHOISI POUR ET AVEC LA VILLE

Le choix du site s'est fait en collaboration avec la commune de Bagneux. Trois scénarios d'implantation de la gare souterraine ont été étudiés. Ce choix prend en compte les différents projets d'aménagement : la ZAC Victor Hugo, le quartier de la Pierre Plate et la requalification du site de la Direction Générale de l'Armement. Ces programmes de revalorisation urbaine prévoient la construction de logements, bureaux, commerces, équipements culturels et scolaires et espaces verts.

Véritable pôle d'échange multimodal, la gare assure une correspondance efficace avec le terminus de la ligne 4 du métro (prolongement prévu à la fin 2019) et avec le pôle bus. Elle contribue ainsi à créer une nouvelle centralité et à accroître l'attractivité de la ville et de ses quartiers.

DES TRANSPORTS CONNECTÉS ET RAPIDES

La gare de Bagneux M4 est en correspondance avec les lignes de bus RATP **162 187 188 197 388** et Noctilien **N14**.
Fin 2019, la ligne **M 4** offrira un lien direct vers Paris.



La Ligne Rouge Sud permet aux voyageurs de réduire considérablement les temps de trajet de périphérie à périphérie.

Bagneux M4 <> Pont de Sèvres : **9 min.** contre 55 min. aujourd'hui

Bagneux M4 <> Vitry Centre : **7 min.** contre 37 min. aujourd'hui

Bagneux M4 <> Créteil l'Échat : **15 min.** contre 55 min. aujourd'hui

Bagneux M4 <> Champigny Centre : **20 min.** contre 1h07 aujourd'hui



22 000
c'est le nombre d'habitants dans un rayon de 1 000 mètres autour de la gare de Bagneux M4.



6 700 voyageurs

fréquenteront, à terme, la gare de Bagneux M4 à l'heure de pointe du matin.